

KÖLTSÉGVETÉSI SZERV SZERVEZETE

Szakmai alapellátás engedélyezett létszám:

214
224 fő

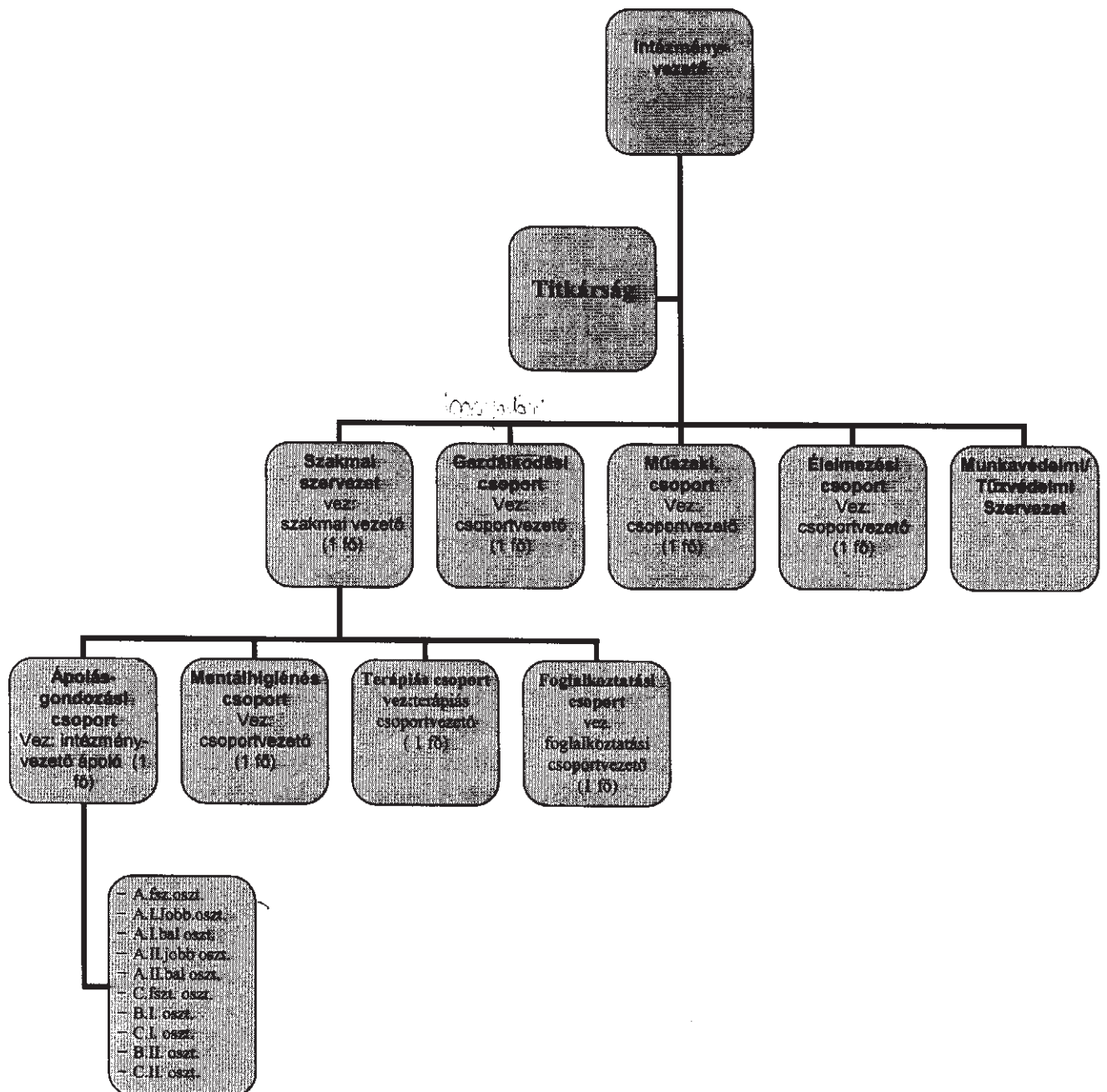
Intézményüzemeltetés engedélyezett létszám:

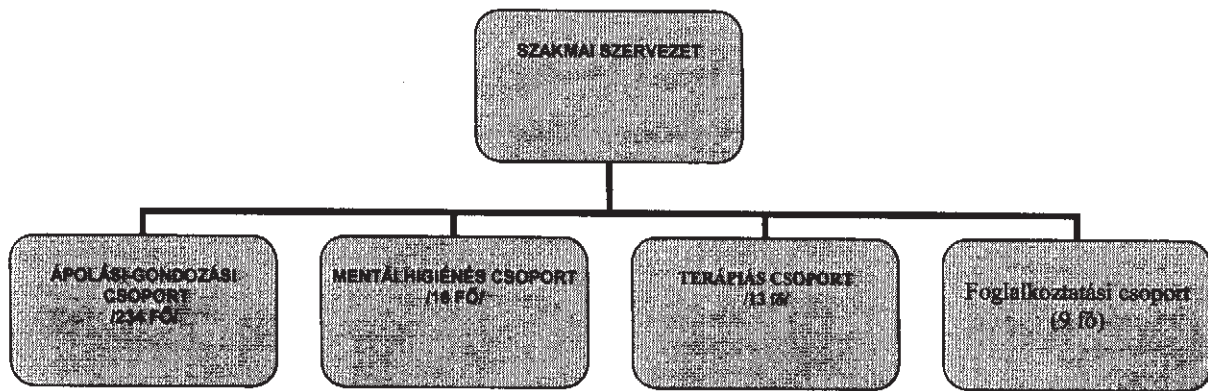
151 fő

Összesen:

365
375 fő

PSZICHIÁTRIAI BETEGEK OTTHONÁNAK SZERVEZETI TAGOZÓDÁSA





Vez: intézményvezető ápoló

Int.vez. ápoló helyettes	1 fő
Gondozási egységvezető	10 fő
Ápolónő	144 fő
Ált.asszisztens	2 fő
Gondozó/nő	11 fő
Gazdasági nővér	10 fő
Fodrász	2 fő
Takarítónő	51 fő

Vez: mentálh.csoportvezető

szoc.fogl. szervező	1 fő
Szoc. és mentálh. munkt.	15 fő

Terápiás csoportvezető

Orvos	5 fő
pszichológus	3 fő
művészetterapeuta	2 fő
mozgásterapeuta	1 fő
addiktológiai konzultáns	1 fő
dietetikus	1 fő

Foglalkoztatói.csoportvezető

szoc.foglalkozt. koordinátor	1 fő
szociális foglalkoztatás segítő	8 fő

Pszichiátriai Betegek Otthona Szentgotthárd
Szervezeti és Működési Szabályzat

190.290.100

GAZDÁLKODÁSI CSOPORT
(22 FŐ)

MŰSZAKI CSOPORT
(47 FŐ)

ÉLELMEZÉSI CSOPORT
(25 FŐ)

190.290.100

Vez.: gazdálkodási csop.vez.

Költségvetési referens	1 fő
Főkönyvi könyvelő	1 fő
Anyag és készletkönyvelő	1 fő
Bér és munkaügyi ügyintéző	1 fő
Pénzügyi és számv. ügyintéző	2 fő
Élelmezési ügyintéző	1 fő
Gondnoksági ügyintéző	2 fő
Általános titkárnő	1 fő
Pénztáros	1 fő
Ügyviteli alkalmazott	2 fő
Adminisztrátor	1 fő
Varrónő	3 fő
Takarítónő	3 fő
Raktáros	2 fő

Vez.: műszaki csop.vez.

Műhelyvezető	1 fő
Gépkocsivezető	3 fő
Festő	3 fő
Kőműves	2 fő
Villanyszerelő	2 fő
Asztalos	2 fő
Vízv.sz., lakatos közp.fűtéssz.	3 fő
Mosodavezető szakmunkás	1 fő
Mosodai dolgozó	12 fő
Traktorvezető	1 fő
Udvari munkás	13 fő
Fűtő	1 fő
Portás	3 fő

Vez.: élelmezésvezető

Vezető szakács	1 fő
Szakács	5 fő
Konyhalány	17 fő
Élelm. raktáros	1 fő
Hentes	1 fő